

ONDATE DI CALORE



Le ondate di calore stanno diventando più frequenti e intense, mettendo a rischio la salute umana e la vita urbana.

ALLUVIONI



Le precipitazioni estreme
provocano inondazioni nelle città
e nelle aree rurali.

URAGANI E TEMPESTE



Gli uragani stanno diventando più forti e distruttivi a causa delle acque oceaniche più calde.

GRAVE SICCITA'



La siccità si verifica quando le precipitazioni sono molto inferiori alla media, riducendo le riserve idriche e danneggiando gli ecosistemi.

AUMENTO DEL LIVELLO DEI MARI



L'espansione termica dell'acqua e lo scioglimento dei ghiacciai montani, delle calotte glaciali della Groenlandia e dell'Antartide contribuiscono all'innalzamento del livello del mare, minacciando le comunità costiere e le nazioni insulari.

PRECIPITAZIONI ESTREME



Gli eventi piovosi estremi non sono più rari — sono un chiaro segno del riscaldamento climatico e dei crescenti rischi a cui è esposto il nostro pianeta.

DANNI ALLA SALUTE UMANA



Effetti diretti come le malattie legate al caldo; effetti indiretti come l'aumento dei problemi respiratori dovuti al peggioramento della qualità dell'aria; diffusione di malattie trasmesse da vettori come la malaria e la dengue.

CATTIVI RACCOLTI



Condizione di carestia dovuta alla perdita dei raccolti agricoli causati da condizioni ambientali avverse.

CARENZA D'ACQUA



La scarsità d'acqua è la mancanza di acqua dolce sufficiente a soddisfare i bisogni umani e ambientali in un'area specifica.

CONTAMINAZIONE DELLE ACQUE



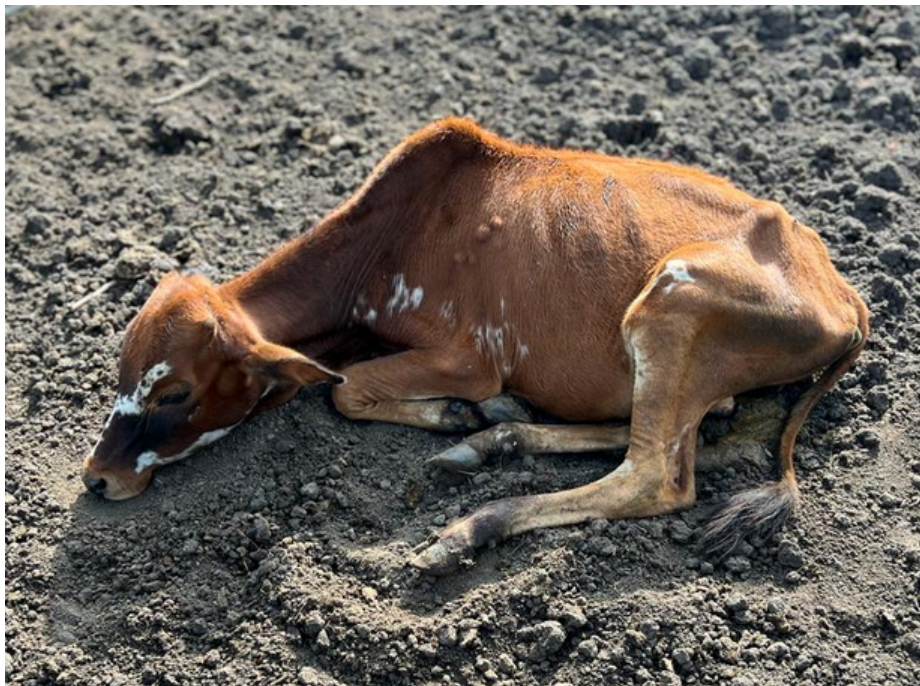
Contaminazione delle acque post-alluvione: un complesso insieme di agenti patogeni microbici, inquinanti chimici e detriti che può compromettere la salute pubblica molto tempo dopo l'evento.

ALTERAZIONE DEGLI ECOSISTEMI



Cambiamento nei componenti
fisici, chimici o biologici di un
ecosistema.

PERDITA DI BESTIAME



Condizioni ambientali avverse
possono causare la morte degli
animali.

INSICUREZZA ALIMENTARE



La condizione di non avere accesso a cibo sufficiente, o di qualità adeguata, per soddisfare i bisogni primari delle persone.

DANNI ALLE INFRASTRUTTURE



Distruzione di case e strutture
fisiche essenziali, sistemi di
trasporto, servizi pubblici e reti di
comunicazione fondamentali per il
funzionamento di una società.

PERDITA ECONOMICA



La distruzione di proprietà e infrastrutture, l'interruzione delle catene di approvvigionamento e i danni alle finanze pubbliche, come l'alterazione degli ecosistemi che forniscono cibo e risorse, portano a perdite economiche.

SOVRAFFOLLAMENTO URBANO



Il sovraffollamento è un fenomeno che si osserva quando la densità della popolazione urbana è così elevata che le persone sono stipate in piccoli spazi abitativi.

MIGRAZIONE DEI GIOVANI



Il fenomeno della migrazione forzata coinvolge molto spesso i giovani che cercano prospettive migliori per il loro futuro altrove.

CAMPI TEMPORANEI



Subito dopo gli eventi distruttivi, i campi forniscono accesso ai beni di prima necessità per la sopravvivenza (rifugio, cibo, acqua pulita).

CONFLITTI PER LE TERRE



La scarsità di risorse, gli sfollamenti e l'instabilità possono aumentare i conflitti in un'area locale creando competizione per le risorse, mettendo a dura prova le strutture sociali ed esacerbando le tensioni esistenti.

TRASFERIMENTI DALLE COSTE



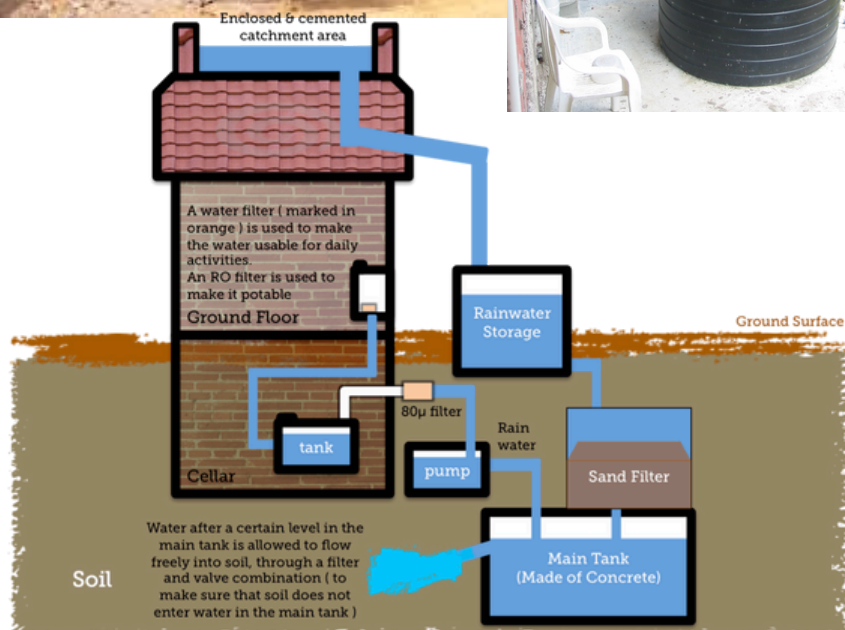
Spostamento pianificato delle comunità dalle aree minacciate dai rischi costieri verso località interne più sicure.

ESODO RURALE



La migrazione rurale è lo spostamento di individui o popolazioni dalle aree rurali ad altri luoghi, come le aree urbane.

STOCCAGGIO DELL'ACQUA



Un sistema di stoccaggio dell'acqua piovana è un sistema che raccoglie l'acqua per usi non potabili come l'irrigazione, lo scarico dei servizi igienici o il lavaggio.

COLTURE RESISTENTI AL CLIMA



Le varietà vegetali, migliorate attraverso la selezione o le tecnologie ogm, possono resistere a condizioni avverse come siccità, caldo estremo, inondazioni e salinità.

PROGRAMMI DI SUPPORTO GOVERNATIVO



Programmi di finanziamento che supportano progetti di adattamento ai cambiamenti climatici, quali la gestione delle risorse idriche, la difesa dalle inondazioni, la resilienza delle infrastrutture e la pianificazione dell'uso del territorio.

FORMAZIONE IN PREPARAZIONE ALLE CATASTROFI



Insegnare ai singoli e alle comunità come rispondere alle emergenze con una formazione che comprenda competenze quali il primo soccorso di base, la sicurezza antincendio, la ricerca e il recupero.

PROGRAMMI DI ADATTAMENTO GUIDATI DALLE COMUNITA'



Un processo partecipativo in cui le comunità locali si assumono la responsabilità di sviluppare e attuare strategie per rafforzare la resilienza contro gli impatti dei cambiamenti climatici.

SISTEMI DI ALLERTA PRECOCE



I sistemi di allerta precoce per gli eventi meteorologici estremi forniscono comunicazioni tempestive che aiutano a proteggere le comunità e a ridurre i rischi legati al clima.